

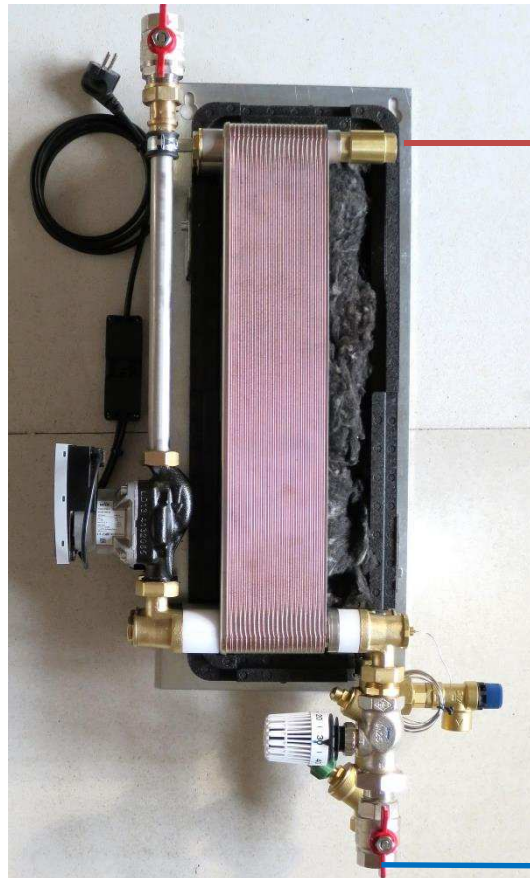
Schema Frischwassermodul CEFT-FWM/R35-WP (2-Zug)

WIR STEuern HYGRAULISCH U. NICHT ELEKTRONISCH

Kurzer Anschluss vom Puffer zum FWM-Vorlauf.

Kalter Rücklauf im Puffer retour durch CRH = CEFT-Regelhydraulik.

KEINE aufwendigen SCHICHTPUFFERSPEICHER UND komplizierten STEUERUNGEN ERFORDERLICH!!!



Durchm:28

Durchm: 15

Durchm: 28

Manuelle Entlüfun

