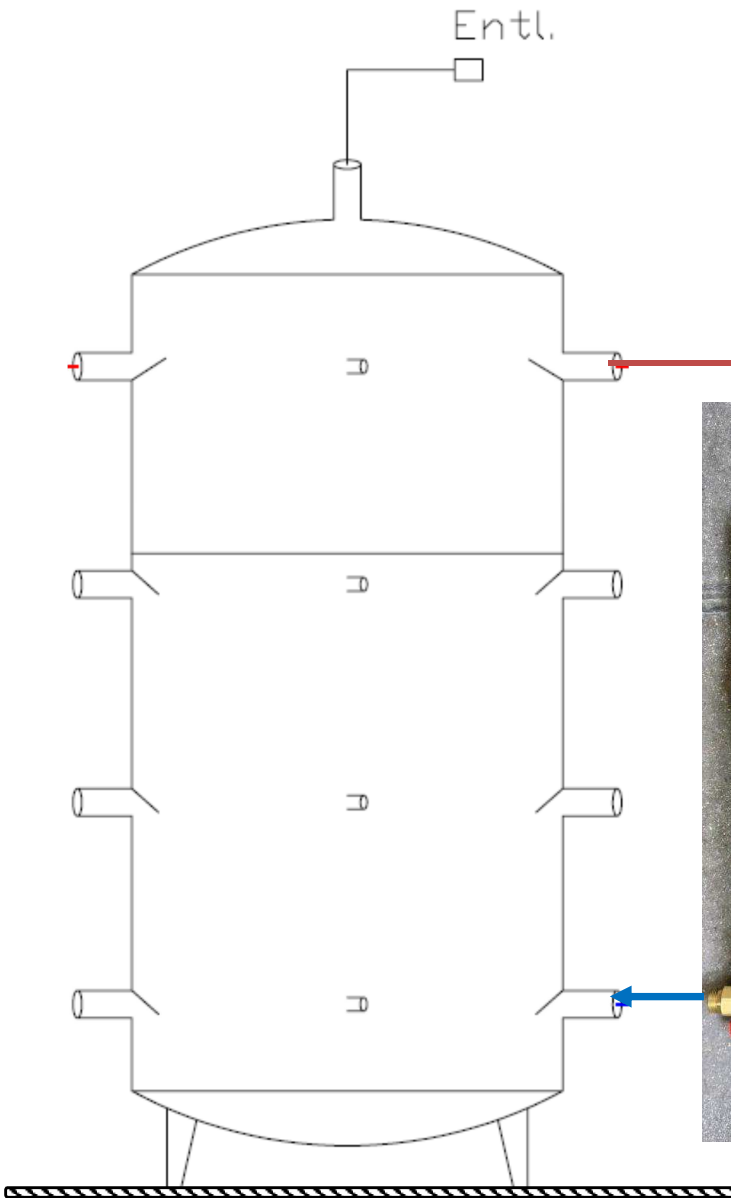


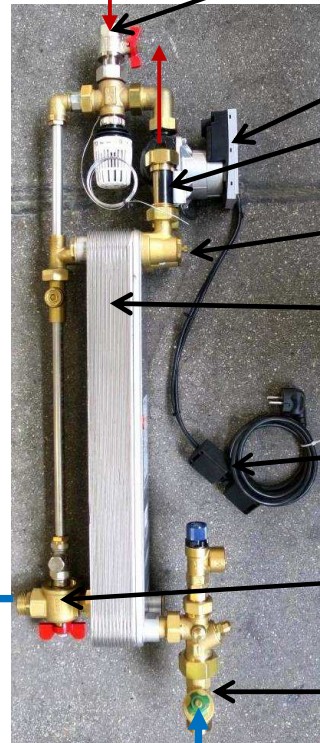
# Schema Frischwassermodul CEFT-FWM/R-30-ED (ED-gelöteter Wärmetauscher)



Kurzer Anschluss vom Puffer zum FWM-Vorlauf.  
Kalter Rücklauf im Puffer retour durch CTR = Comfort-Temperatur-Regelung  
**KEINE aufwendigen SCHICHTPUFFERSPEICHER UND komplizierten STEUERUNGEN ERFORDERLICH!!!**



VL-Durchm: 22



Puffervorlauf 22 Durchmesser (bauseits) auf 1"KH IG

HE-Pumpe (Einstellung 4-5)

WW-Abgang m. Strömungsschalter, 1" ÜW

ED-Spezialwendelfühler mit Kapillar u. Temperaturskala einstellbare WW-Temp. 20-70°C ideal 50°C

Wärmetauscher ED-gelötet mit EPP-Isolierung

Verkabelung Pumpe mit Strömungsschalter u. Anschlusskabel

Pufferrücklauf „CTR“ Direktverschraubung Doppelnippel Inkl. Einsteck-RV (Zubehör)

KW-Zulauf - Eckkugelhahn 1"ÜW x 3/4"IG oder KW-Zulauf m. Absperrung u. integriertem RV